

TIPPS UND TRICKS

DENIM UND VEGANES LEDER

DIE BOLERO-JACKE

EMPFOHLENES ZUBEHÖR

PFAFF® Mehrfachlinien-Zierstichfuß

Zum Nähen von Zier- und Maxistichreihen in gleichmäßigem Abstand.

Art.-Nr. 821082096, Kategorie: B C D E F G J K L

PFAFF® Manueller Knopflochfuß

Art.-Nr. 820672096, Kategorie: J K L

PFAFF® Spezialgleitsohle für IDT-System

Art.-Nr. 820664096, Kategorie: B C D E F G J K L

PFAFF® Microtexnadel

mit extra feiner Spitze. Z.B. Stärke 80/12

Art. Nr. 821309096

PFAFF® Tear-A-Way Reißvlies

Art.-Nr. 821396096

Nähmaschinenmodell: PFAFF® performance icon

Nähgarn für die Zierstiche:

Gütermann Cotton 30, Farb-Nr: 4011 melange

Nähfaden für alle Schließnähte:

Gütermann Allesnäher, Farb-Nr. 339 dunkelblau

Zierstiche an allen Kanten der aufgenähten Lederblenden an Vorder- und Rückenteil:

Kunststiche 3.1 / Stich 1 / Dreifach Kreuzstich / Stichlänge auf 5 einstellen / Nähfuß 2 A

Zierstiche an allen Säumen:

Nutzstich 1.1 / Stich 2, 3-fach Gradstich / Stichgröße auf 4 einstellen

Nähfuß: Mehrfachlinien-Zierstichfuß Art. 821082096

Zierstiche an der Knopfblende der Jacke:

Nutzstich 1.1 / Stich 2, 3-fach Gradstich / Stichgröße auf 4 einstellen

Nähfuß: Spezial Gleitsohle

Knopflöcher an der Knopfleiste der Jacke:

Nutzstich 1.3 / Knopfloch Nr. 4

Nähfuß: manueller Knopflochfuß Art. Nr. 820672096

Nadeln: PFAFF® Microtex Nr. 80

Materialien:

Leder soft vegan, Front: 100 % Polyurethan,
Rückseite: 100 % Polyester, 140 cm, 240 gr.

Jeans Indigo in 100 % Baumwolle

Jackenfutter Paisley in Ocker, in 100 % Viscose

Stecknadeln extrafine / Kunststoffclips für das vegane Leder

Stoff, Leder, Futter und Schnitt können Sie bei Inge bestellen:
www.modeatelier-inge.de



Dieses traumhafte
Leder/Denim-Ensemble
stammt aus dem
Atelier von
Inge Sparrer

DENIM UND VEGANES LEDER

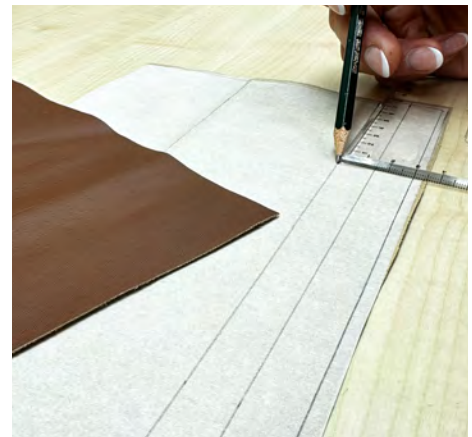
DIE BOLERO-JACKE

Die Jeansjacke kombiniert robusten Denim in Indigo mit veganem Leder, was der Jacke einen edlen Look verleiht. Der Jackenkörper ist gefüttert, die Ärmel jedoch nicht. Stattdessen werden die Armlöcher mit einem Schrägstreifen eingefasst. Achte darauf, den Denim vor dem Zuschnitt zu waschen, um ein späteres Ausbluten zu vermeiden. Nutze Kunststoffclips statt Stecknadeln, um unschöne Löcher im Leder zu vermeiden. Die folgenden Schritte führen dich durch die gesamte Anfertigung der Jacke.

ZUSCHNITT

1. Denim vorbereiten:

- Wasche den Denimstoff vor, um Farbverlust zu minimieren, und bügle ihn anschließend glatt.
- Nahtzugaben beachten: Schneide den Stoff mit Nahtzugaben zu – 1,5 cm Nahtzugabe an den Nähten, 4 cm Saumzugabe und 1 cm an Halslöchern und vorderen Kanten für einfachere Verarbeitung.
- Lederblenden zuschneiden: Schneide die Blenden und Belegteile aus veganem Leder zu. Die Zierblenden an Vorder- und Rückenteil sowie an den Ärmeln werden aus 1,5 cm breiten Lederstreifen gefertigt. Am Ärmel werden 3 cm breite Streifen verwendet.



2. Blenden stabilisieren:

- Bügle ein dünnes Schmelzvlies auf die Rückseite des veganen Leders, um das spätere Platzieren und Verarbeiten der Blenden zu erleichtern.



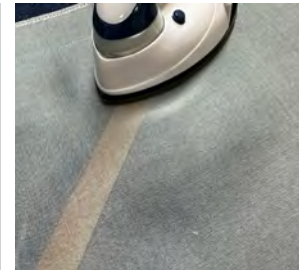
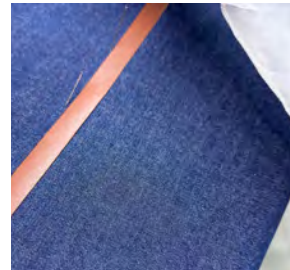
DENIM UND VEGANES LEDER

DIE BOLERO-JACKE

RÜCKENTEIL

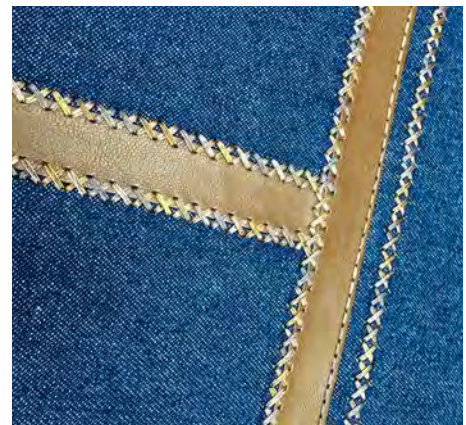
3. Zierblenden anbringen:

- Übertrage die Positionen der Zierblenden aus dem Schnittmuster auf das Rückenteil. Verwende einen Kreidestift oder ziehe Fäden ein, um die Markierungen sichtbar zu machen.
- Blenden platzieren und fixieren: Lege die Blenden (erst senkrecht, dann waagrecht) exakt auf und bügle sie auf dem Denim fest. Dank der Klebeeinlage haften sie gut.



4. Zierstiche anbringen:

- Steppe die Blenden mit einem Dreifach-Zierstich ab. Beachte die Angaben im Technikblatt zu den Garnen und Nadeln (z. B. Cotton 30 von Gütermann und eine Mikrotex-Nadel Größe 80).



DENIM UND VEGANES LEDER DIE BOLERO-JACKE

VORDERTEILE

5. Abnäher schließen:

- Nähe zunächst die kleinen Abnäher im Vorderteil.



6. Zierblenden auf dem Vorderteil:

- Bringe auch hier die Zierblenden an den markierten Positionen an, büggle sie fest und steppe sie mit dem Dreifachstich ab.

7. Vordere Blenden mit Beleg annähen:

- Nähe die vorderen Blenden aus veganem Leder an. Achte darauf, die Ansatznaht auseinander zu bügeln, damit die Blende flach aufliegt.



KRAGEN UND BELEGE

8. Stehkragen vorbereiten:

- Der Stehkragen besteht aus veganem Leder, sowohl auf der Innen- als auch auf der Außenseite.



9. Halslochbeleg anbringen:

- Nähe den hinteren Halslochbeleg an die Schulternähte des Beleges auf der Innenseite der Jacke.



DENIM UND VEGANES LEDER

DIE BOLERO-JACKE

10. Kragen annähen: Entscheide dich für eine von zwei Methoden:

A. Schneidertechnische Variante (Spiegelnaht):

Nähe den Kragen im geöffneten Zustand an das Halsloch und den Beleg. Bügelle die Naht auseinander und befestige sie innen von Hand.

B. Einfache Methode: Nähe den Kragen doppelt zwischen Beleg und Halsloch und bügelle die Naht nach unten.

JACKENKÖRPER UND SAUM

11. Passform anpassen

- Heften und anprobieren. Überprüfe die Passform der Jacke.

12. Saum fertigen:

- Wenn die Passform stimmt, schließe den Saum. Steppe die vordere Blende entlang der Kanten ab, um einen flachen, sauberen Abschluss zu erzielen.

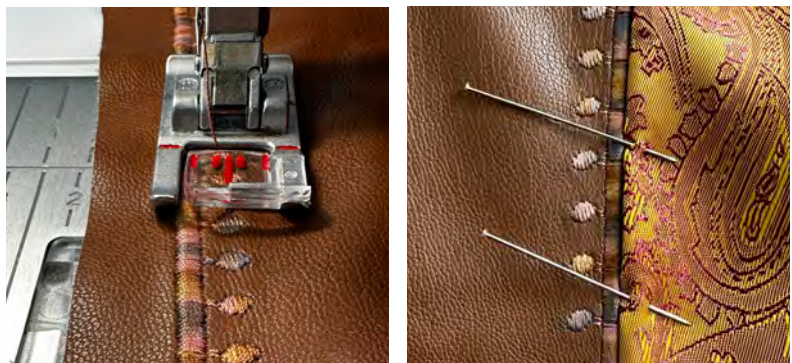
13. Knopflöcher anbringen:

- Verwende transparentes Folienvlies (PFAFF® Clear & Melt) für gleichmäßige Knopflöcher und nähe sie in die Blende.
- Verwende die Augenknopfloch-Funktion der Maschine für ein professionelles Finish.



14. Innere Ziernaht:

- Anstelle eines Paspels wird ein Zierstich (z. B. Satin-Stich) verwendet, der eine passelähnliche Optik erzeugt und das Einnähen des Futter erleichtert. Die Ziernaht dient gleichzeitig der Befestigung.



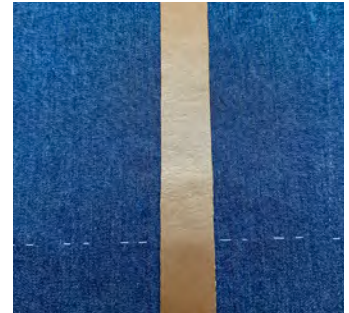
DENIM UND VEGANES LEDER

DIE BOLERO-JACKE

ÄRMEL

15. Dekorative Blende

- Die Ärmel haben im unteren Bereich eine 3 cm breite Blende aus veganem Leder. Markiere die Position gemäß dem Schnittmuster, bügelle die Blende auf und steppe sie mit dem Zierstich ab.



16. Ärmelsaum:

- Stelle sicher, dass die Ärmellänge passt, und nähe dann einen 3 cm breiten Saum.

17. Ärmelnaht schließen:

- Schließe die innere Ärmelnaht und bereite die Armkugel vor, indem du Reihfäden einziehst und die Armkugel in Form bügelst.

ÄRMEL EINSETZEN UND VERSÄUBERN

18. Ärmel einsetzen:

Arbeite die Ärmel in die Armlöcher ein und versäubere die Armlöcher. Anstelle eines Futters werden die Armlöcher mit einem Schrägstreifen aus Futter eingefasst und sauber abgesteppt.

19. Finale Kontrolle:

Überprüfe alle Nähte und die Passform der Ärmel. Der Jackenkörper sollte glatt und die Nähte sauber sein.

ENDBEARBEITUNG

20. Futter einarbeiten:

Das Futter wird von Hand eingesteckt und an den Kanten einstaffiert.



21. Aufhänger anbringen:

Arbeite einen von Hand geflochtenen Aufhänger in den hinteren Halsbeleg ein.



ZUSAMMENFASSUNG

Die Kombination aus Denim und veganem Leder ergibt eine moderne, strukturierte Jacke. Durch den Einsatz von Zierblenden und die exakte Verarbeitung erhält die Jacke einen hochwertigen Look.

Achte auf saubere Nähte, insbesondere bei den Lederblenden, und arbeite sorgfältig an den Ziernähten, um ein professionelles Ergebnis zu erzielen.